

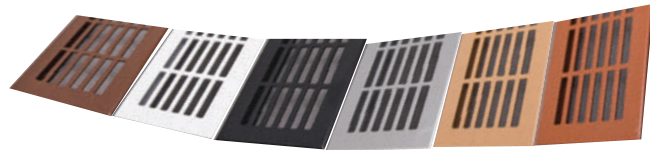
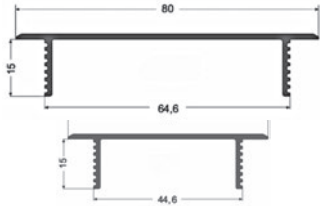
Kratka wentylacyjna ZOBAL

dostępne wersje INDEX

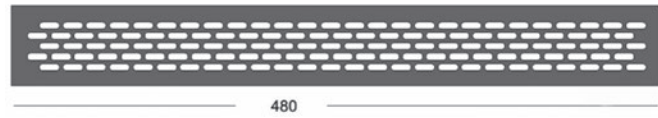
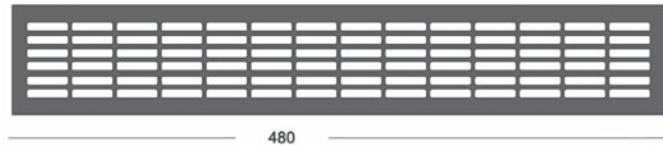
szeroka
kolor, alu KW
inox KW-IN

wąska
kolor, alu KWW
inox KWW-IN

powierzchnia wentylacji kratki szerokiej 150 cm²,
kratki wąskiej 90cm²



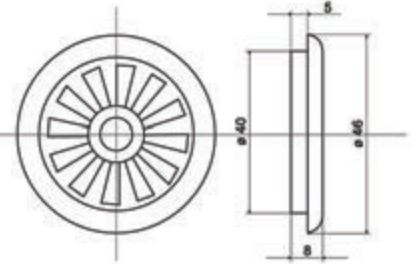
brąz biały czarny aluminium buk jasny brąz



Wietrznik (100 szt) kolor

INDEX: WIETRZNIK

materiał tworzywo

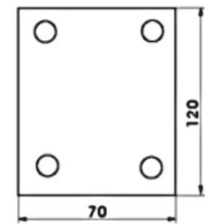
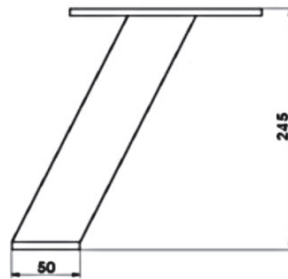


Z 690 Wspornik blatu skośny

dostępne wersje INDEX

chrom Z-690.G2
satyna Z-690.G5
chrom mat Z-690.G6

materiał stal

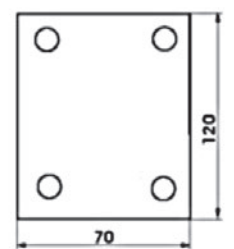
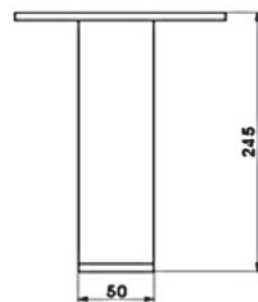


Z 691 Wspornik blatu prosty

dostępne wersje INDEX

chrom Z-691.G2
satyna Z-691.G5
chrom mat Z-691.G6

materiał stal

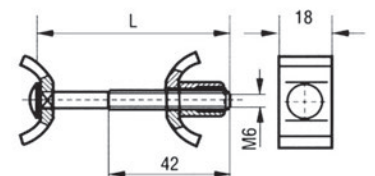
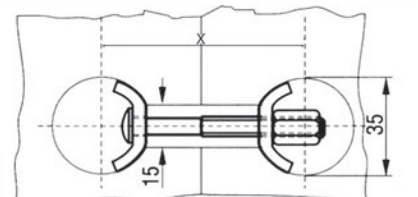


Złącze blatu

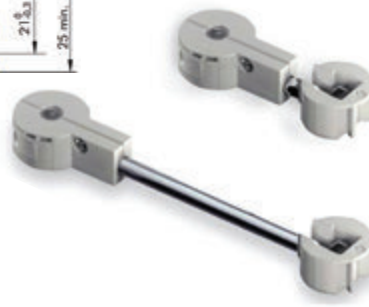
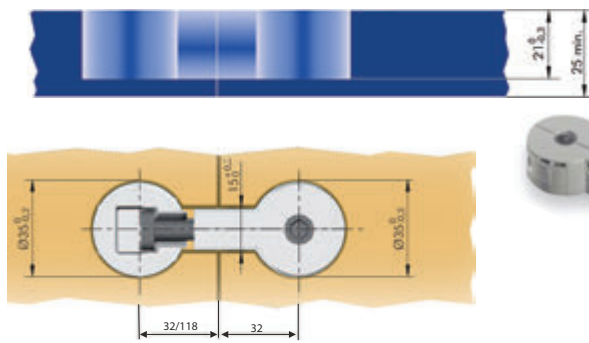
dostępne wersje INDEX

L - 65 100503001
L - 100 ZDB
L - 150 100504801

materiał stal + aluminium



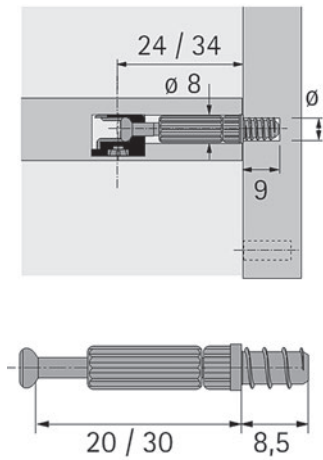
TCO Złącze blatu



dostępne wersje	INDEX
M8 L - 64	2162101000
M8 L - 150	2162102000

minimalna grubość blatu 25 mm
średnica nawiercania Ø35

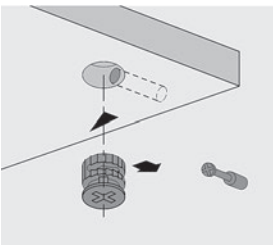
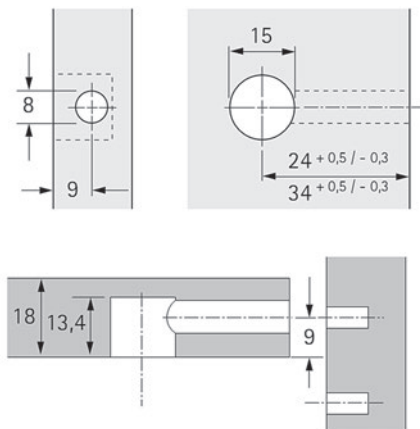
Złącze TWISTER/RASTEX



dostępne wersje	INDEX
Złącze TWISTER DU319	48037
Trzpień TWISTER DU243	20056
Złącze gw. euro RASTEX DU232	904764401
Złącze gw. metryczny RASTEX DU644	9047865

gwint bezpośredni dla średnicy wiercenia Ø5 mm długość części zaciskowej 20/30 mm materiał stal ocynkowana + tworzywo przy pomocy swobodnie obracającej się tulejki, trzpień w trakcie montażu może być przytrzymywany do samego końca - niebezpieczeństwo skaleczenia się zostało zredukowane do minimum

RASTEX fi 15 mimośród

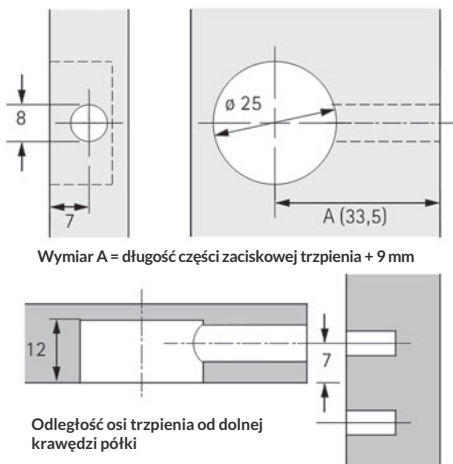


INDEX: 13962

z dociąganiem - ściany boczne mogą zostać dociągnięte do półki z odległości do 4 mm kołnierz zakrywający przykrywa niedokładne wiercenia

materiał cynkowy odlew ciśnieniowy

RASTEX fi 25 mimośród



Wymiar A = długość części zaciskowej trzpienia + 9 mm

Odległość osi trzpienia od dolnej krawędzi półki

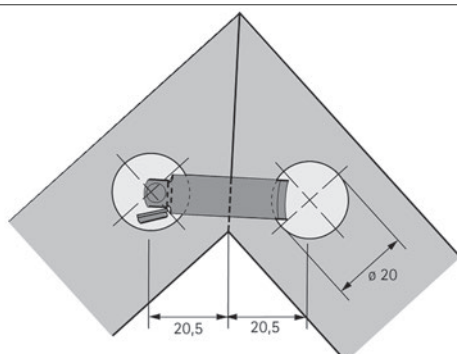


INDEX: 79695

podwójne bezpieczeństwo dzięki karbowaniu na powierzchni wewnętrznej i zewnętrznej moment siły potrzebnej do odkręcenia mimośrodów jest trzykrotnie większy niż w innych, porównywalnych złączach mimośrodowych trzpień jest zawsze dociągany centrycznie nie występuje poluzowanie elementów wskutek wstrząsów w transporcie

materiał cynkowy odlew ciśnieniowy

Złącze do zwieńczeń VB160



INDEX: 47608

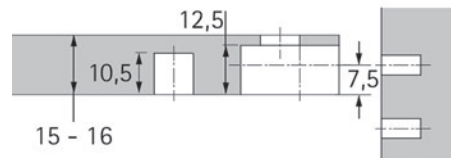
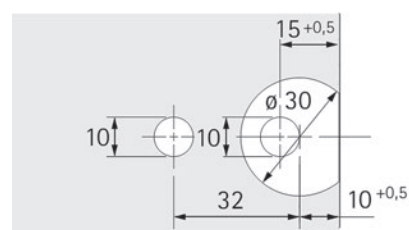
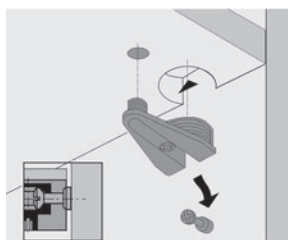
do płaskich ościeżnic lub profili zwieńczeń głębokość wpuszczenia puszkki tylko 10 mm obudowa z tworzywa sztucznego

kolorystyka brąz

Złącze VB 18

dostępne wersje	INDEX
białe	16033
brązowe	16034
nikiel	16035

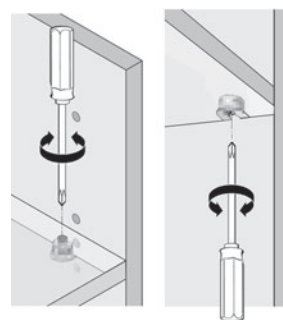
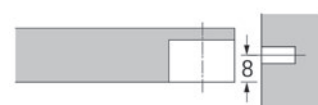
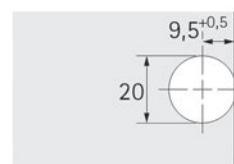
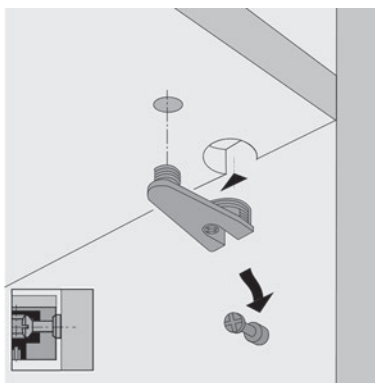
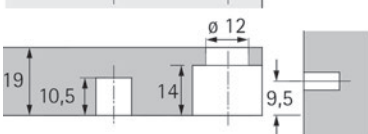
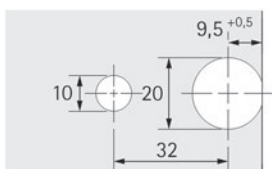
złącza należy wcisnąć w podwójne wiercenie o rozstawie 32 mm
średnica wierceń $\varnothing 30$ i $\varnothing 10$ mm
półki należy nakładać od góry
w wieńcach dolnych można zaciśnąć mimośród również od góry, w tym celu należy wykonać otwór przelotowy



Złącze VB36 16/19

dostępne wersje	INDEX
VB36MD/16	65517
VB36MD/19	65521

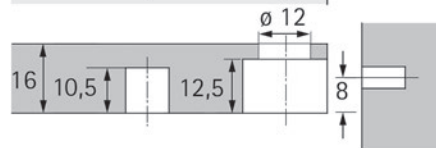
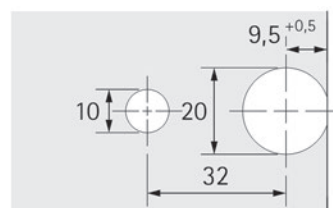
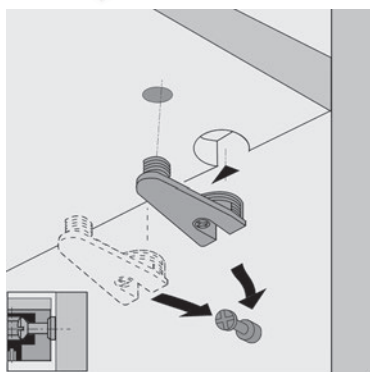
okucie jest wbijane w podwójne wiercenie o rozstawie 32 mm
średnica wierceń $\varnothing 20$ i $\varnothing 10$ mm
półki należy nakładać od góry
w wieńcach dolnych można zaciśnąć mimośród również od góry, w tym celu należy wykonać otwór przelotowy dzięki specjalnemu kształtowi łuku mimośrodowi ściana boczna może być dociągnięta do półki z odległości do 2 mm



Złącze VB36 16 tw.

dostępne wersje	INDEX
biała	65527
brązowa	65528

okucie jest wbijane w podwójne wiercenie o rozstawie 32 mm
średnica wierceń $\varnothing 20$ i $\varnothing 10$ mm
półki należy nakładać od góry
w wieńcach dolnych można zaciśnąć mimośród również od góry, w tym celu należy wykonać otwór przelotowy dzięki specjalnemu kształtowi łuku mimośrodowi ściana boczna może być dociągnięta do półki z odległości do 2 mm

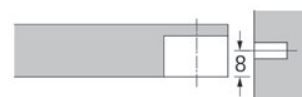
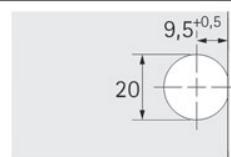
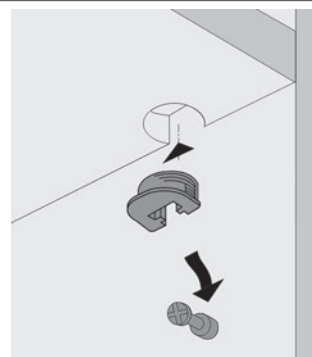


Złącze do półek VB 35

INDEX: 73616

złącze wciskane w wiercenie $\varnothing 20$,
półka może być nałożona na trzpień od góry,
do półek o grubości powyżej 16 mm

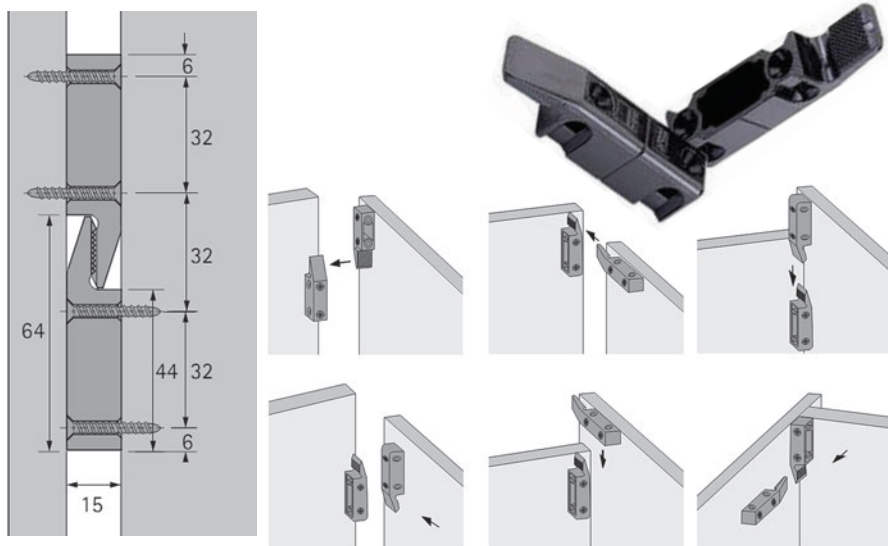
materiał tworzywo



Złącze MULTI-CLIP II HT

INDEX: 046080

do łączenia - zawieszania paneli, dzielenia pomieszczeń, podwieszania sufitów, frontów obudowy
w każdym przypadku można montować złącze równoległe lub pod kątem 90°
jeżeli zawieszane elementy muszą być wysunięte od frontu okucie należy przykręcić pod kątem 90°
możliwość wyrównania tolerancji montażu
możliwość regulacji zawieszanych elementów
okucie wykonane z termoplastu dzięki czemu jest odporne na temperaturę

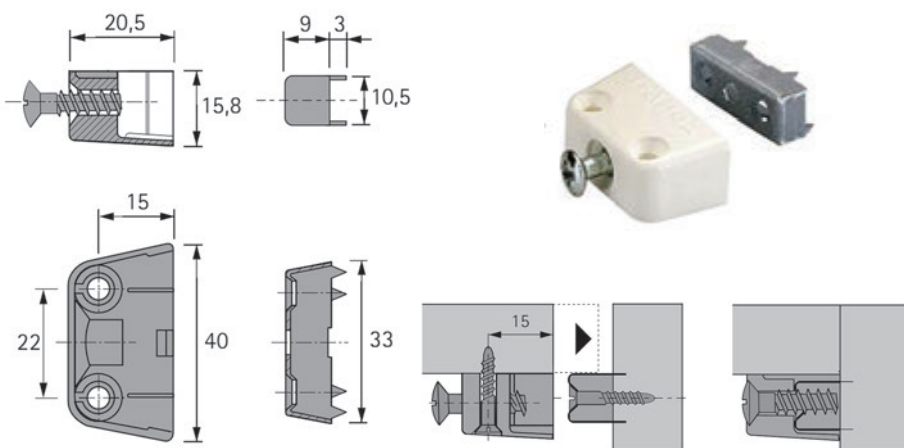


Złącze trapezowe z ząbkami

INDEX: 13104

z zamontowanym wkrętem
część dolna z ząbkami

materiał
obudowa tworzywo sztuczne
część dolna stal

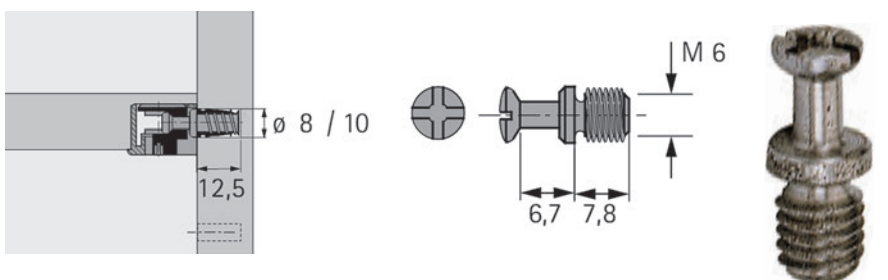


Złącze DU648 trzpień

INDEX: 65534

gwint M6 x 7,8 mm
długość części zaciskowej 6,7 mm

materiał stal

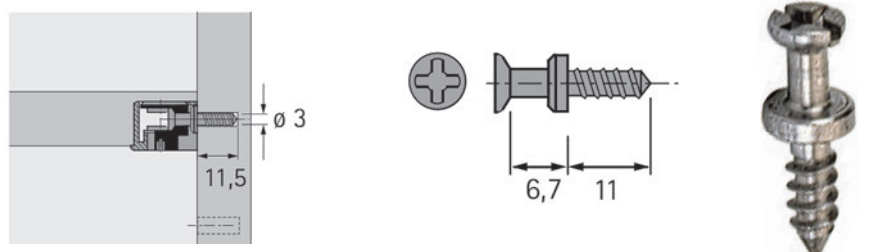


Złącze DU trzpień ST/SUR

INDEX: 65540

z zamontowanym wkrętem
część dolna z ząbkami

materiał
obudowa tworzywo sztuczne
część dolna stal

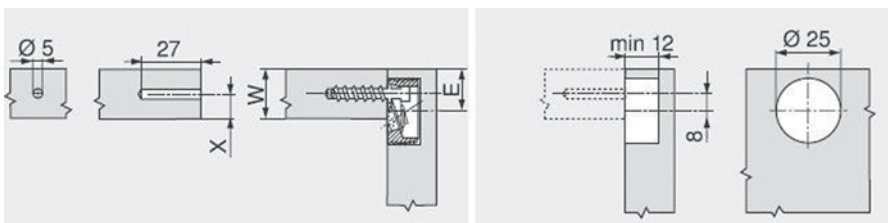


Złącze korpusu z wkrętem 42.0700 BLUM

INDEX: 42.0700

obudowa wykonana z tworzywa
z zamontowanym mimośrodowo
cynkowym
wkrętem łączącym z odlewu cynkowego

E = W - X + 8 mm
X max = 9,5 mm



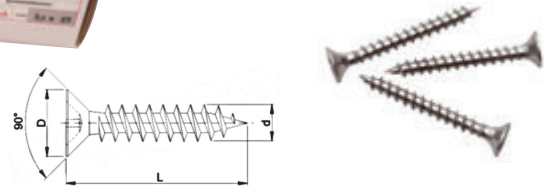
Wkręt ASTRA

dostępne wersje	INDEX	dostępne wersje	INDEX
2,5 x 10	2.5X10	3,5 x 25	3.5X25
2,5 x 12	2.5X12	3,5 x 30	3.5X30
2,5 x 16	2.5X16	3,5 x 35	3.5X35
3 x 12	3.0X12	4 x 16	4.0X16
3 x 16	3.0X16	4 x 20	4.0X20
3 x 20	3.0X20	4 x 25	4.0X25
3 x 25	3.0X25	4 x 30	4.0X30
3 x 30	3.0X30	4 x 40	4.0X40
3 x 35	3.0X35	4 x 50	4.0X50
3,5 x 12	3.5X12	4 x 60	4.0X60
3,5 x 16	3.5X16	4,5 x 16	4.5X16
3,5 x 20	3.5X20	4,5 x 20	4.5X20

materiał stal



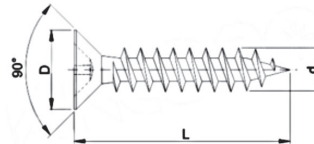
d	L	10	12	16	20	25	30	35	40	45	50	60
2,5		•	•									
3			•	•	•	•	•					
3,5		•	•	•	•	•	•					
4			•	•	•	•	•		•	•	•	•
4,5			•	•								



Wkręt TURN

dostępne wersje	INDEX	dostępne wersje	INDEX
3 x 16	CPF3,0X16	4 x 50	CPF4,0X50
3 x 20	CPF3,0X20	4 x 70	CPF4,0X70
3,5 x 12	CPF3,5X12Y	4 x 80	CPF4,0X70
3,5 x 16	CPF3,5X16Y	5 x 30	CPF5,0X30
3,5 x 20	CPF3,5X20	6 x 40	CPF6,0X40
3,5 x 25	CPF3,5X25	6 x 50	CPF6,0X50
3,5 x 30	CPF3,5X30	6 x 60	CPF6,0X60
3,5 x 35	CPF3,5X35	6 x 70	CPF6,0X70
3,5 x 40	CPF3,5X40		
4 x 16	CPF4,0X16		
4 x 20	CPF4,0X20		
4 x 25	CPF4,0X25		
4 x 30	CPF4,0X30		
4 x 35	CPF4,0X35		
4 x 40	CPF4,0X40		

materiał stal



d	L	12	16	20	25	30	35	40	50	60	70	80
3			•	•								
3,5		•	•	•	•	•	•					
4			•	•	•	•	•		•		•	•
5						•						
6								•	•	•	•	

Wkręt SPAX-S

dostępne wersje		dostępne wersje		dostępne wersje	
po 200 szt	INDEX	po 1000 szt	INDEX	po 500 szt	INDEX
3 x 12	WS3/12200	2,5 x 10	WS2.5/10	3,5 x 50	WS3.5/50
3 x 16	WS3X16M/200	2,5 x 12	WS2.5*121000	4 x 45	WS4/45500
3 x 20	WS3/20200	2,5 x 16	WS2.5/16	4 x 50	WS4/50200
3 x 25	WS3/25	2,5 x 20	WS2.5/20	4 x 55	WS4.0*55500
3 x 30	WS3/30M	3 x 12	WS3/12Z	4,5 x 35	WS4.5/35500
3 x 35	3/35200	3 x 16	WS3/161000	4,5 x 40	WS4.5/40500
3 x 40	WS3.0/40200	3 x 20	W3/201000	4,5 x 45	WS4.5/45
3,5 x 12	WS3.5/12200	3 x 25	WS3.0*251000	4,5 x 50	WS4.5/50500
3,5 x 16	WS3.5/16M	3 x 30	WS3/30	4,5 x 55	WS4.5/55
3,5 x 20	WS3.5/20200	3 x 35	WS3*351000	4,5 x 60	WS4.5/60500
3,5 x 25	WS3.5/25200	3 x 40	W3/40	5 x 30	WS5/30500
3,5 x 30	WS3.5/30M	3,5 x 12	WS3.5/12	5 x 35	WS5.0/35500
3,5 x 35	WS3.5/35200	3,5 x 16	WS3.5/16	5 x 45	WS5/45
3,5 x 40	WS3.5/40200	3,5 x 20	WS3.5*201000	5 x 55	WS5.0/55500
3,5 x 50	WS3.5/50500	3,5 x 25	WS3.5/25		
4 x 16	WS4.0*16100	3,5 x 30	WS3.5/30		
4 x 20	WS4/20200	3,5 x 35	WS3.5/35		
4 x 25	WS4/25200	3,5 x 40	WS3.5/40Z		
4 x 30	WS4/30Z	3,5 x 45	WS3.5/451000		
4 x 35	WS4/35M	4 x 12	WS4/121000		
4 x 40	W4/40200	4 x 16	WS4.0*161000		
4,5 x 16	WS4.5/16	4 x 20	WS4/201000		
4,5 x 30	WS4.5/30200	4 x 25	WS4/25		
		4 x 30	WS4/30Z		
		4 x 35	WS4/35		
		4 x 40	WS4/40Z		
		4,5 x 16	WS4/161000		
		4,5 x 20	WS4.5*20		
		4,5 x 25	WS4.5/25		
		5 x 16	WS5/16		
		5 x 20	WS5/20		
		5 x 25	WS5/251000		

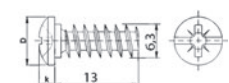
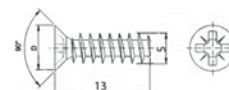
materiał stal



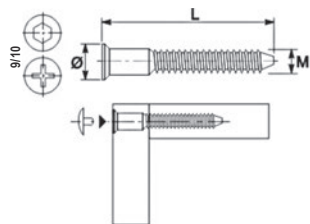
	10	12	16	20	25	30	35	40	45	50	55	60
2,5	1000	1000	1000	1000								
3,0		1000	1000	1000	1000	1000	1000	1000				
3,5		1000	1000	1000	1000	1000	1000	1000				
4,0		1000	1000	1000	1000	1000	1000	1000	500	500		
4,5							500	500	500	500	500	500
5,0						500	500		500		500	

Wkręt EURO

dostępne wersje	INDEX
6 x 13	89913
6,3 x 13	WE6.3*13
5 x 13	WE5.0*13



Konfirmat



dostępne wersje	INDEX
M6.4 x 50 mm	KM6.4/50
M7.0 x 50 mm	KM7/50
M7.0 x 70 mm	KM7/70

kolor ocynk biały
materiał stal

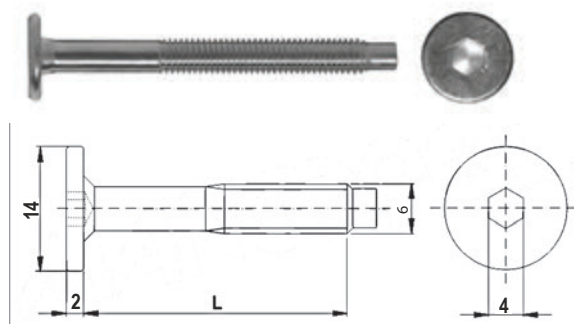
Wkręt metryczny (1000 szt)



dostępne wersje	INDEX
M4 x 9 mm	90113
M4 x 22 mm	43821
M4 x 25 mm	W4/25M
M4 x 30 mm	W4/30M
M4 x 32 mm	W4/32M
M4 x 35 mm	W4/35M
M4 x 40 mm	W4/40M
M4 x 45 mm	5238
M4 x 50 mm	W4/50M
M4 x 60 mm	WM4/60

materiał stal
kolorystyka ocynk biały

Śruba imbus (1000 szt)



dostępne wersje	INDEX
M6 x 55 mm	6X55
M6 x 65 mm	M6X65
M6 x 70 mm	SI6/70
M6 x 80 mm	SI6/80
M6 x 90 mm	2123
M6 x 100 mm	44880
M6 x 110 mm	SI6X110
M6 x 120 mm	SI6X120

materiał stal ocynk żółty

Wkręt Würth ASSY 4 x 30

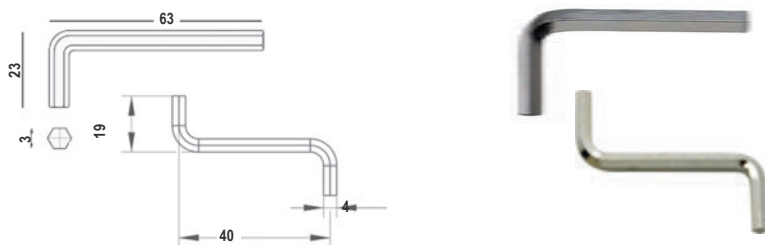
INDEX: W.ASSY4X30



Służy do skręcania korpusów mebli i szuflad bez nawiercania i bez pogłębiacza

gniazdo AW20
materiał stal

Klucz imbusowy

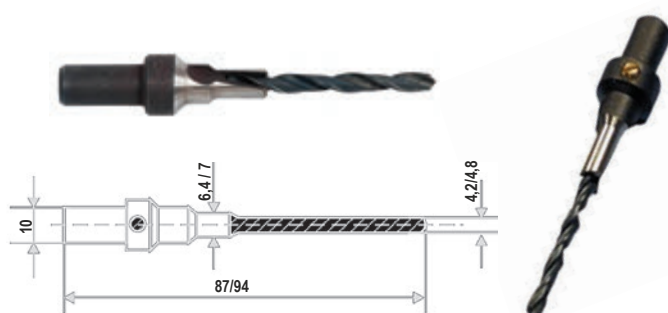


INDEX: KI

rozmiar klucza 3 lub 4 mm

materiał stal ocynk biały
opakowanie 500 szt

Wiertło do konfirmat



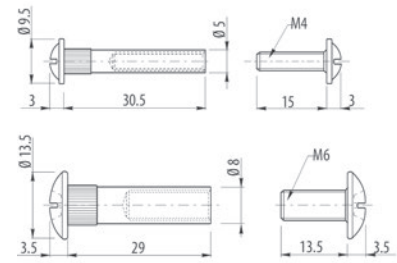
dostępne wersje	INDEX
ABC SPAX	W7
ABC SPAX TYTAN	W7T
ZAKŁ. MECH	WDŁ

wiertła trójstopniowe
z wymiennym wiertłem prowadzącym

Złącze meblowe śrubowe

dostępne wersje	INDEX
M4	ZM4
M6	SZ-008-00-01

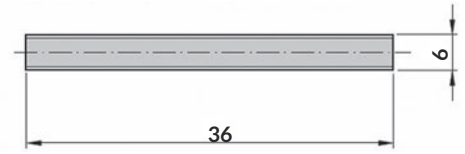
materiał stal
kolor nikiel, mosiądz, brunierowane



Trzpień gwintowany M-6

INDEX: TR

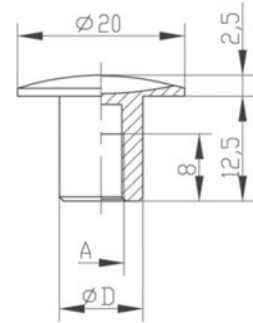
materiał stal
kolorystyka ocynk biały



Nakrętka wieńcowa M-6

INDEX: NWM6

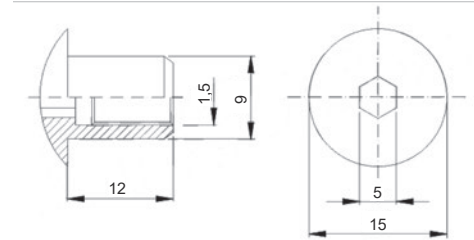
materiał ZnAl
kolorystyka ocynk surowy, mosiądz



Nakrętka ampulowa M-6

INDEX: 006

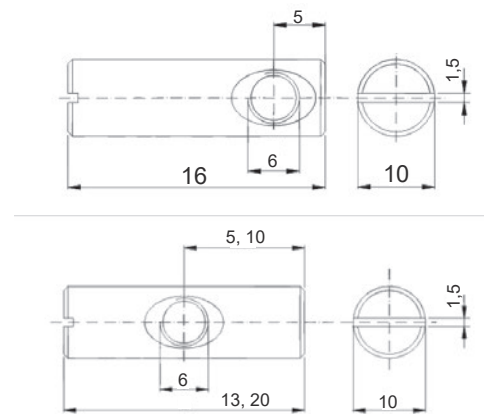
gwint M-6
materiał stal
kolorystyka nikiel, mosiądz, brunierowane



Nakrętka wałeczkowa (1000 szt)

dostępne wersje	INDEX
10/13	NW10/13
10/16	NW10/16

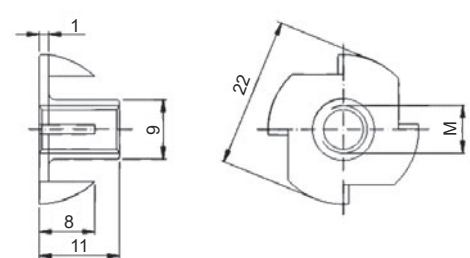
gwint M-6
materiał stal ocynkowana

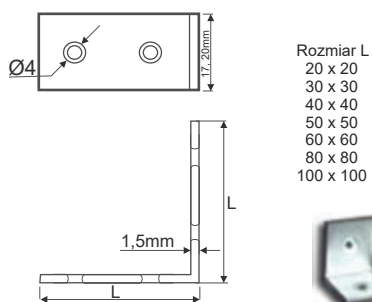


Nakrętka kłowa

dostępne wersje	INDEX
M-6	NK6*11
M-8	NK8

gwint M-6 lub M-8
materiał stal ocynkowana





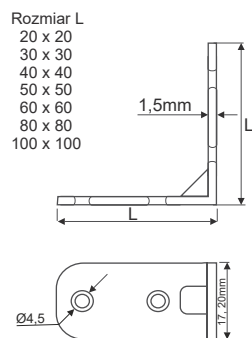
Rozmiar L
20 x 20
30 x 30
40 x 40
50 x 50
60 x 60
80 x 80
100 x 100



Kątownik *20

dostępne wersje	INDEX
20 x 20 x 17	K20/17
30 x 30 x 17	K30/17
40 x 40 x 17	K40/17
50 x 50 x 17	K50/17
60 x 60 x 20	K60/20
80 x 80 x 20	K80/20
100 x 100 x 20	K100/20

kolor ocynk biały
materiał stal



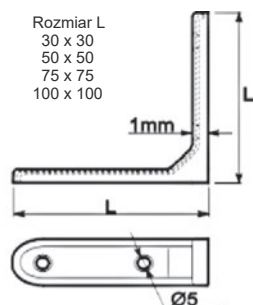
Rozmiar L
20 x 20
30 x 30
40 x 40
50 x 50
60 x 60
80 x 80
100 x 100



Kątownik mos.

dostępne wersje	INDEX
20 x 20 x 16	KM20
30 x 30 x 16	K30MOS
40 x 40 x 16	K40MOS
50 x 50 x 16	K50MOS
60 x 60 x 16	KM60
80 x 80 x 16	K80
100 x 100 x 16	K100

kolor ocynk żółty
materiał stal



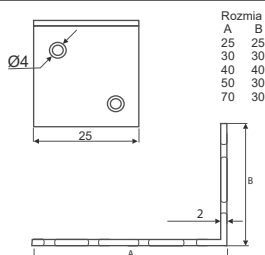
Rozmiar L
30 x 30
50 x 50
75 x 75
100 x 100



Kątownik montażowy

dostępne wersje	INDEX
30 x 30 x 20	KM30
50 x 50 x 20	KM50
75 x 75 x 20	KM75
100 x 100 x 20	KM100

kolor ocynk biały
materiał stal



Rozmia
A B
25 25
30 30
40 40
50 30
70 30



Kątownik *25

dostępne wersje	INDEX
25 x 25 x 25	K25/25
30 x 30 x 25	K30/30
40 x 40 x 25	K40/40
50 x 30 x 25	K50/30
70 x 30 x 25	K70/30

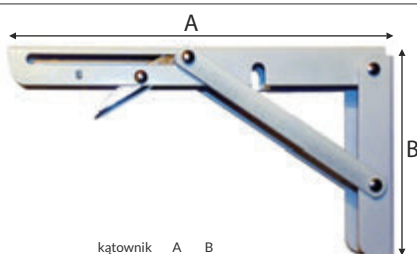
kolor ocynk biały
materiał stal



Kątownik pod półkę

dostępne wersje	INDEX
75 x 100	WS75X100
100 x 125	K100/125
125 x 150	WS125X150
150 x 200	K150X200
250 x 200	K250X200
250 x 300	WS250X300
350 x 300	WS350X300
400 x 350	WS400X350

materiał stal
kolor lakier biały, brąz
obciążenie statyczne 25 kg



kątownik	A	B
20	200	110
30	300	160
40	400	220

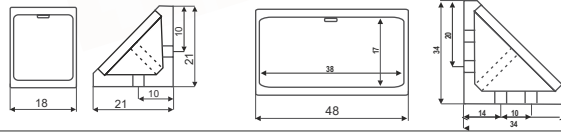
Kątownik rozkładany

dostępne wersje	INDEX
biały	ocynk (Airtic)
20	K20X20B 20 KS200OC
30	T30X30 30 KS300OC
40	K40X40B 40 KS400OC
chrom	
20	T20X20
30	K30C
40	KR40

kolor biały, chrom - nikiel, ocynk
materiał stal

Kątownik z zatyczką

dostępne wersje	INDEX
mały	K18KM
duży	K18KMZ
H-18	KH18
komandorek D+M	K18K



Kątownik ALUPROFIL Z-02

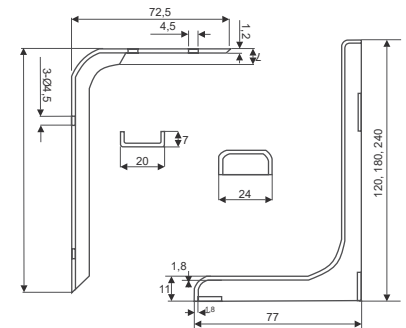
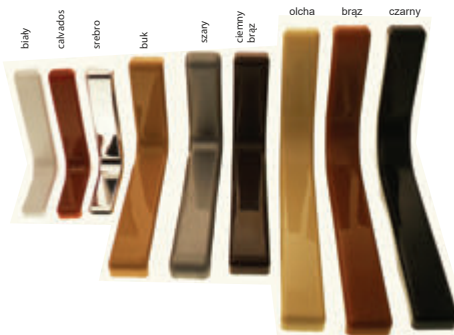
INDEX: 000999
materiał stal+ tworzywo

kolorystyka biały, popiel, szary,
klon, wiśnia, olcha, calvados,
orzech, rustical, wenge, czarny



Kątownik z osłoną

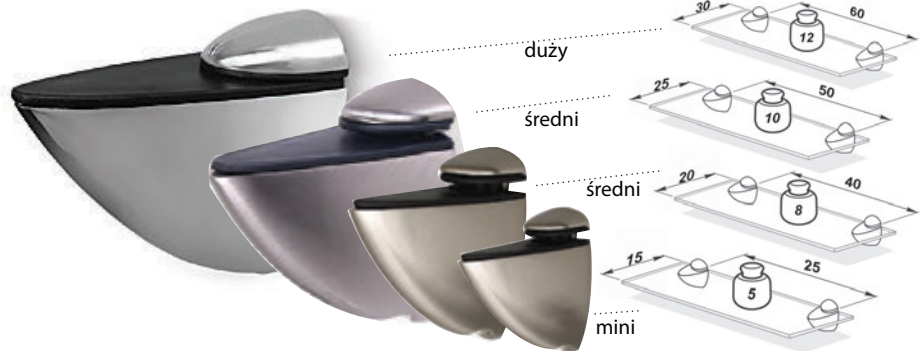
dostępne wersje	INDEX
L - 120	KM120
L - 180	KM180
L - 240	KM240



Uchwyt półki Pelikan

dostępne wersje	INDEX
mini 40 x 35	P1516
średni 52 x 51	P1514
średni 72 x 53	P1512
duży 105 x 88	P1511

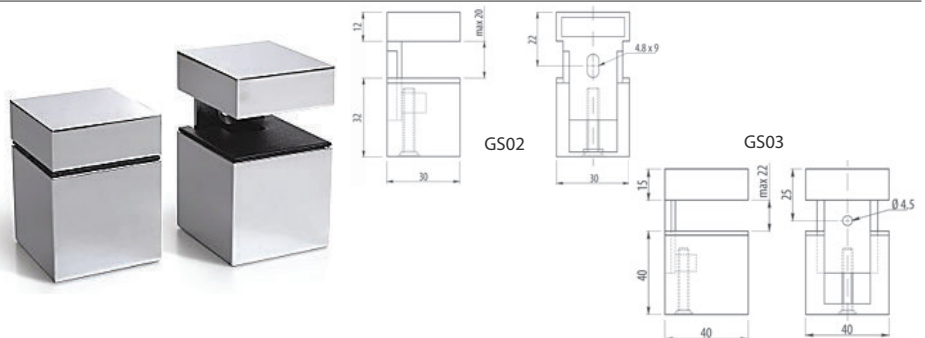
kolor chrom, satyna, aluminium
materiał ZnAl + tworzywo



Uchwyt półki GTV

dostępne wersje	INDEX
02 aluminium	PP-00GS02-06
03 satyna	PP-00GS03-02
03 aluminium	PP-00GS03-05
03 inox	PP-00GS03-06

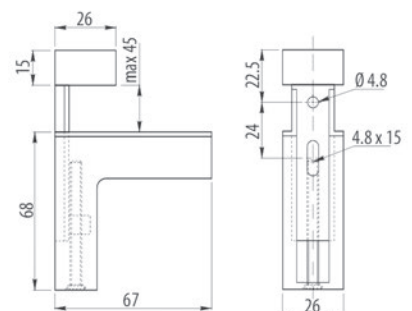
materiał ZnAl



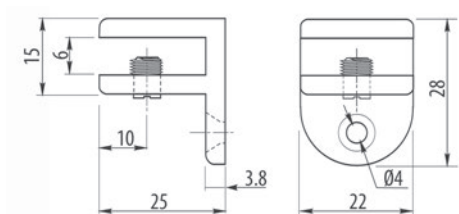
Uchwyt półki M003

dostępne wersje	INDEX
satyna	K18KM
aluminium	K18KMZ
	KH18
	K18K

materiał ZnAl

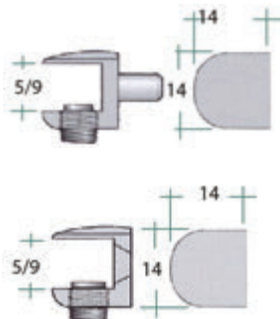


Uchwyt na półkę



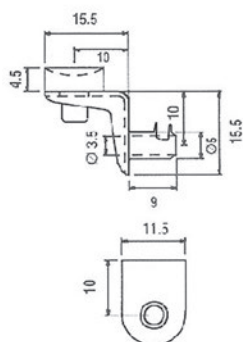
dostępne wersje INDEX
 chrom MP4004
 satyna MP4006
 grubość szkła max 5 mm
 materiał ZnAl

Podpórka półki szkło



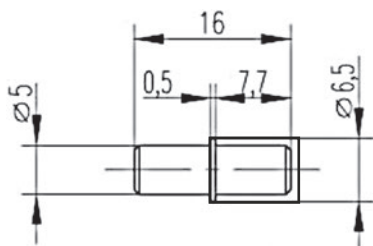
INDEX: 1967
 dostępne wersje:
 na wkręt
 z bolcem Ø 5

Podpórka półki SEKURA



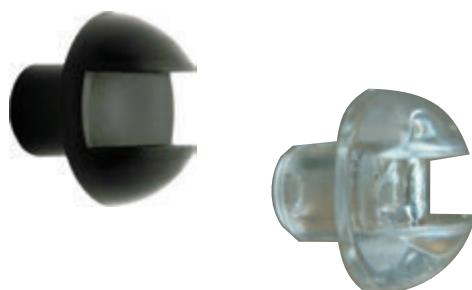
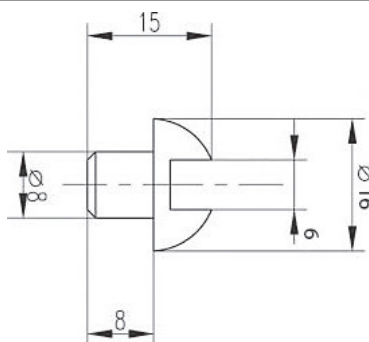
INDEX: SEKURA8IN
 materiał ZnAl + tworzywo

Podpórka półki met. z gumką



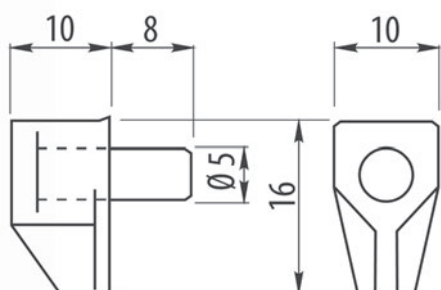
INDEX: 89925
 kolor ocynk biały
 materiał ZnAl + tworzywo

Wspornik szyby



dostępne wersje INDEX
 kolor (100 szt) WSZ
 bezbarwny (1000 szt) WSZP
 materiał tworzywo

Podpórka półki met / tw (100 szt)



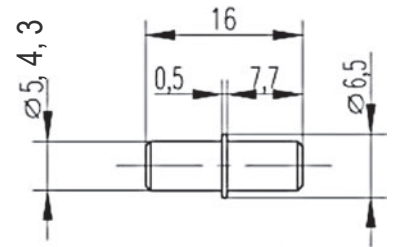
INDEX: PMS
 kolor ocynk biały
 materiał stal + tworzywo

Podpórka półki met (1000 szt)

dostępne wersje INDEX

- Ø 3 PM3
- Ø 4 PM4
- Ø 5 PM5

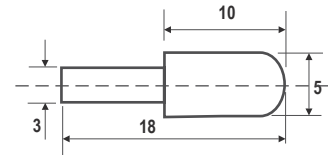
kolor ocynk biały
materiał stal



Podpórka półki met. / tw.

INDEX: PF3

kolor tworzywa: biały, czarny, brąz
materiał stal+tworzywo

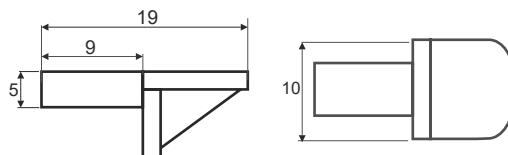


Podpórka półki tw. 5 (1000 szt)

dostępne wersje INDEX

- kolor PT5
- bezbardwa PTT5

materiał tworzywo

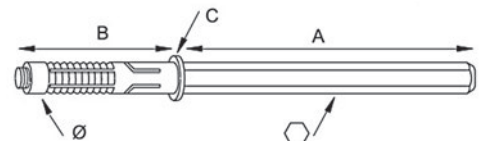


Podpórka półki niewidoczna

dostępne wersje INDEX

- 9 x 90 2565
- 10 x 100 2568
- 10 x 145 256
- 12 x 120 2567

materiał stal + tworzywo



Art	rozmiar	A	B	C	Ø
	mm	mm	mm	mm	m
9x90	9 140	90	43	2	12
10x100	10 175	100	73	2	12
10x145	10 215	145	73	2	12
12x120	12 195	120	73	2	12

Podpórka półki 12x160 WÜRTH

INDEX: A0683-351

max obciążenie statyczne 85 kg
przy max głębokości półki 250 mm oraz
rozstawie półek 700 mm

materiał stal



Podpórka półki TITAN II

INDEX: 11/110

materiał stal

